



Biezeveld 2
5531 BX Bladel

Rustig & bijzonder wonen

Unieke woning

28 zonnepanelen & energielabel A



0497-229030 | info@revastmakelaardij.nl
revastmakelaardij.nl

Kenmerken & specificaties



Bouwjaar:
1992

Soort:
Vrijstaande woning

Slaapkamers:
4

Inhoud:
696 m³

Woonoppervlakte:
179 m²

Perceeloppervlakte:
526 m²

Externe bergruimte:
12 m²

Extra's:
- 28 zonnepanelen
- Energielabel A
- Mogelijkheid tot extra inrit/carport

Omschrijving

- ENGLISH TEXT BELOW -

Op zoek naar ruimte, rust en bijzonder wonen?

Gelegen op een prachtige hoeklocatie in gewilde wijk de 'Biezen' staat deze unieke vrijstaande ruime woning met 179 m² woonoppervlak. De woning is schitterend om te zien, uitermate comfortabel om in te wonen en enorm duurzaam. De woning bevindt zich op een rustige, kindvriendelijke en groene locatie die vol staat met speelveldjes, plantsoenen en vijverpartijen. Het bruisende centrum van Bladel is direct via de Europalaan bereikbaar. Het fantastische ontwerp geeft de woning een bijzondere indeling en gevelaangezichten waar de symmetrie vanaf spat. De woning is royaal ingedeeld, ontvangt veel natuurlijk daglicht, beschikt over 4 slaapkamers, een prachtig aangelegde achtertuin op het zuiden met extra berging en energielabel A!

BEGANE GROND

Via de keurig aangelegde voortuin bereik je de overdekte entree naar de voordeur waar je de hal binnenstapt. Liever achterom? Rechts langs de woning loopt een breed pad met afsluitbare poort.

De hele begane grond is afgewerkt met een fraaie donkere tegelvloer en strak gestucte wanden en plafond. Deze vloer is in 2009 met nieuwe vloerverwarming aangelegd en zorgt voor een comfortabel woonklimaat.

Entree en toilet

Via de voordeur stap je in de royale entreehal met veel lichtinval, deze straalt meteen een fijn gevoel van thuiskomen en rust uit en is voorzien van een garderobe-nis en zwevende wandkast. Aan de linkerzijde bevindt zich de houten trapopgang naar de eerste verdieping en de loopdeur naar de woonkamer. Aan de rechterzijde bevindt zich de garderobehoek met daarnaast de toiletruimte. Het toilet beschikt over licht en donker tegelwerk met een hangcloset en fonteintje.

Living

De prachtige living in L-vorm kent bij binnenkomst een gezellige knusse tv-hoek met een op maat gemaakte zwevend tv-meubel. Door de vele hoge

raampartijen krijg je vanuit hier een mooie uitkijk over de straat en groene omgeving. De vide maakt de binnenkomst ruimtelijk en bijzonder tegelijk! Verder naar de achterzijde kom je bij de tweede zithoek welke dichtbij de gezellige gashaard is gesitueerd. Deze hoek van de kamer maakt de verbinding met de eetkamer en kantoor/speelkamer compleet.

Kantoor/speelkamer

Via de living kom je in een aparte ruimte, deze ruimte is momenteel in gebruik als kantoor/thuiswerkplek maar leent zich ook ideaal als speelkamer voor de kinderen of TV-kamer. De ruimte is ruim van opzet en met een handige schuifdeur afsluitbaar zodat hier rustig gewerkt of gespeeld kan worden. De ruimte beschikt over hoge ramen wat direct uitzicht op de achtertuin geeft. Voor de hoge raampartij aan de zijkant is ook eenvoudig een extra achterdeur toe te passen.

Eetkamer

Een uniek punt in de woning is de eetkamer, deze bevindt zich aan de achterzijde van de living. De eetkamer is een fijne plek om met het hele gezin samen te eten en biedt een prachtig zicht over de tuin. De eetkamer is eveneens strak afgewerkt, beschikt over dimbare spots en maakt de tuin toegankelijk via tuindeuren. Ideaal voor in de zomer. Als je verder doorloopt kom je in de keuken, deze is dichtbij de eetkamer zodat je niet ver hoeft te lopen om de familietafel op te dienen.

Keuken

De designkeuken is modern ingericht en beschikt over diverse dimbare plafond- en wandlichtspots. Vooraan bevindt zich eveneens een handige trapkast. De inbouwkeuken is compleet uitgerust en bestaat uit opstelling met kastenwand en schiereiland. Het ontwerp is van Bone interieurbouw met als resultaat een tijdloze keukeninrichting met schiereiland van massief gestoomd beukenhout, hoogglanskasten en een Corian aanrechtblad. De keuken beschikt over een koelkast, Quooker, combinatie inductie met wokbrander, stoomoven/oven, koffiezetapparaat met vaste wateraansluiting, afzuigkap en vaatwasser. De speciale wanduitsparingen tussen de eetkamer en de keuken zorgen voor extra daglichttoetreding. Verder beschikt de keuken over veel kastruimte en het schiereiland over een barzijde waar plaats is voor 2 krukken. Ideaal om hier de dag met een vlot ontbijtje te beginnen. Vanuit de keuken is de achtertuin via een loopdeur te bereiken.

Sportzaal/hobbyruimte

De volgende ruimte van deze grote woning is een recent gemoderniseerde multifunctionele leef- en gebruiksruimte, ideaal voor het sporten, kantoor aan huis of een speelkamer voor de kinderen. De ruimte is voorzien van verwarming, nette (waterafstotende) pvc-vloer, wit afgewerkte wanden en plafond en een handige goed geïsoleerde elektrische sectionaaldeur. Verder biedt deze locatie plaats aan een omvormer voor de 28 zonnepanelen (2023), de opstelling C.V. Nefit (2005, met extra groot boiler vat) en de meterkast (vervangen 2023, 12 groepen, 3 aardlek, 2 groepen met ingebouwde aardlek, PV-groepkracht, kookgroepkracht).

Wasruimte

Verder door naar de achterzijde van de woning is de wasruimte te vinden. Hier tref je de aansluitingen voor de witgoedapparatuur, een koud en warmwateraansluiting en een wastafel. De ruimte leent zich ook om in de toekomst in te richten als slaap- en badkamer.

EERSTE VERDIEPING

Master bedroom

De master bedroom is aan de linkerkant gelegen en straalt op het eerste gezicht rust uit en beschikt over handige dimbare lichtspots. De royale slaapkamer beschikt over voldoende ruimte voor diverse (inbouw)kasten of walk-in-closet. Daarnaast bevindt zich hier een vlizotrap naar een handige bergzolder.

Badkamer

In deze ruimte kom je niets te kort, hier is alles voorhanden. Er is gekozen voor een donkere tegelvloer met licht wandtegelwerk. De badkamer is voorzien van een heerlijk ligbad, een douche, dubbele wastafelmeubel, designradiator en mechanische afzuiging.

Slaapkamers

De overige drie slaapkamers zijn variërend qua grootte maar vergelijkbaar qua afwerking. Vooraan bevindt zich slaapkamer 2, deze kamer heeft een vlizotrap naar bergzolder 2. Slaapkamer 3 tref je achter de volgende deur op de overloop. Helemaal achteraan bereik je middels een afstapje slaapkamer 4.

Deze slaapkamer is ruim van opzet, heeft meerdere bergkasten en is voorzien van 2 ramen. Deze slaapkamer is in de toekomst evt. ook nog met een dakkapel te vergroten.

TWEEDE VERDIEPING

Via twee slaapkamers zijn middels vlizotrapen 2 separate bergzolders bereikbaar. Ideaal voor het netjes opbergen van kerst- of reisspullen.

TUIN

Voortuin

De voortuin is vanuit symmetrie ingericht met de hoek als centraal beginpunt. De voortuin is goed onderhouden en beschikt over een rozenstruik, borders met diverse beplanting, aan weerskanten een heg en sierbomen. Rechts langs de woning ligt de oprit vanwaar de garage en het looppad naar de voordeur bereikbaar is. Links langs de woning staat een stenen schutting, in overleg met de gemeente biedt dit mogelijk nog kansen voor een tweede eigen inrit (evt. met carport).

Achtertuintuin

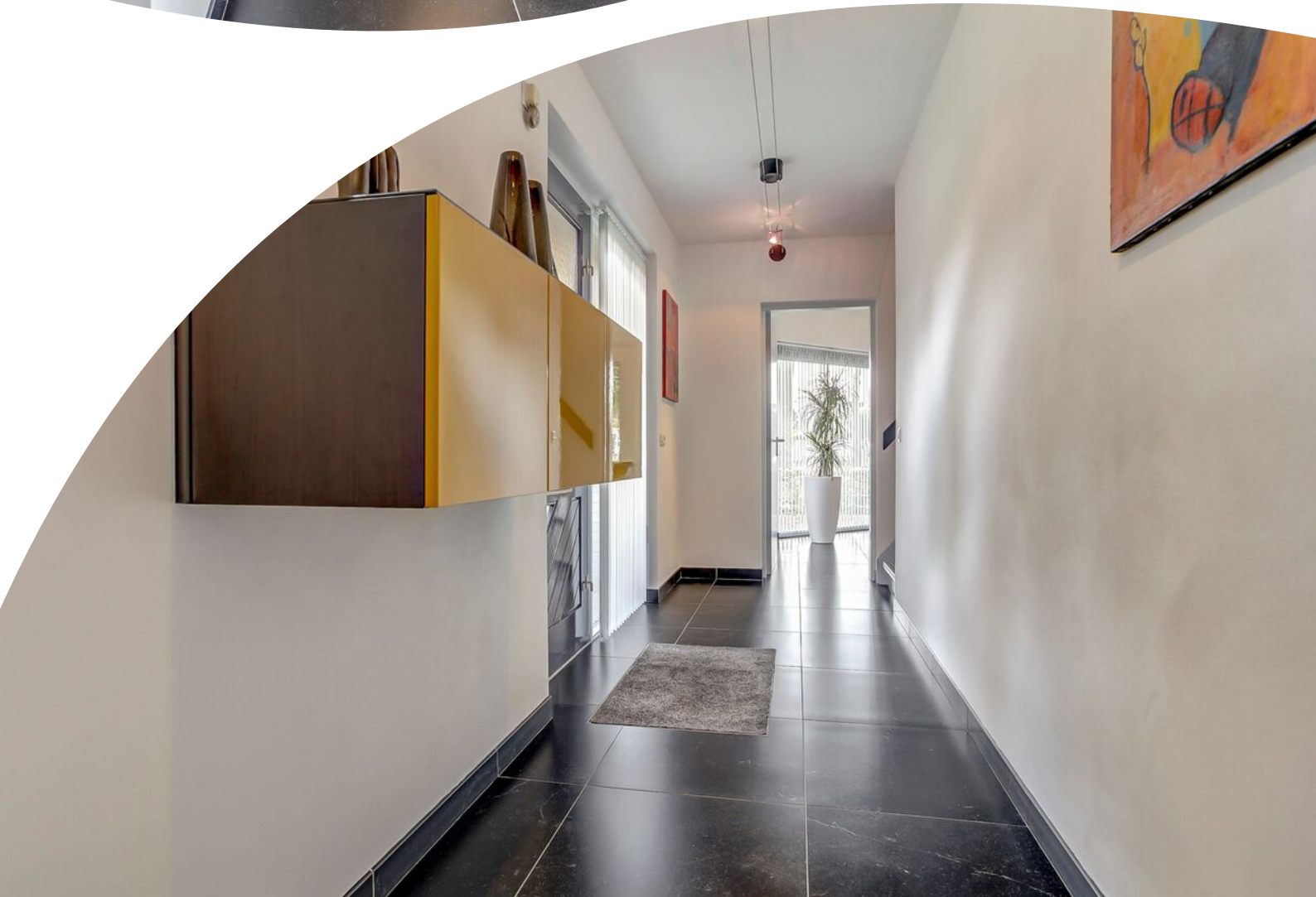
Via de achterom aan de rechterzijde is de heerlijke royale tuin bereikbaar. De rust, de optimale privacy en de prachtige groenpartijen voelen bij toegang direct prettig aan. De achtertuin is fraai aangelegd met oog voor loop- en zichtlijnen, met mooi gevormde contouren door bestrating en plantenborders. Er is een handige berging in de hoek gesitueerd voor parkeren van fietsen en opslag van tuingereedschap. Verder zijn er diverse zitterassen om lekker in de zon of schaduw te zitten. De linkerzijde naast de woning biedt mogelijk nog ruimte voor een tweede eigen inrit.

BIJZONERHEDEN

Algemene bijzonderheden

- **Unieke woning met bijzondere architectonische aspecten**
- **Mogelijkheden voor levensloopbestendig wonen (volledig woonplan op de begane grond)**
- **Bouwjaar 1992**
- **Begane grond volledig voorzien vloerverwarming (2009)**
- **Energielabel A (eenvoudig gasloos te maken)**
- **Woning is zo geïsoleerd dat deze is voorbereid voor toepassing warmtepomp**
- **Vier slaapkamers eerste verdieping (en mogelijkheden voor slaapkamers op de begane grond)**
- **Speelkamer/kantoor, sportzaal en wasruimte begane grond**
- **Twee handige opbergzolders**
- **28 zonnepanelen geplaatst in 2023**
- **Vrijstaande berging en ruimte voor carport linkerkzijde woning**
- **Linkerkzijde perceel naast woning biedt mogelijkheden voor extra inrit/carport**
- **Riante prachtig aangelegde tuin op het zuiden**

Kortom, ben jij op zoek naar een hele bijzondere, unieke woning met optimaal woongenot? Dan is deze woning zeker het bezichtigen waard!





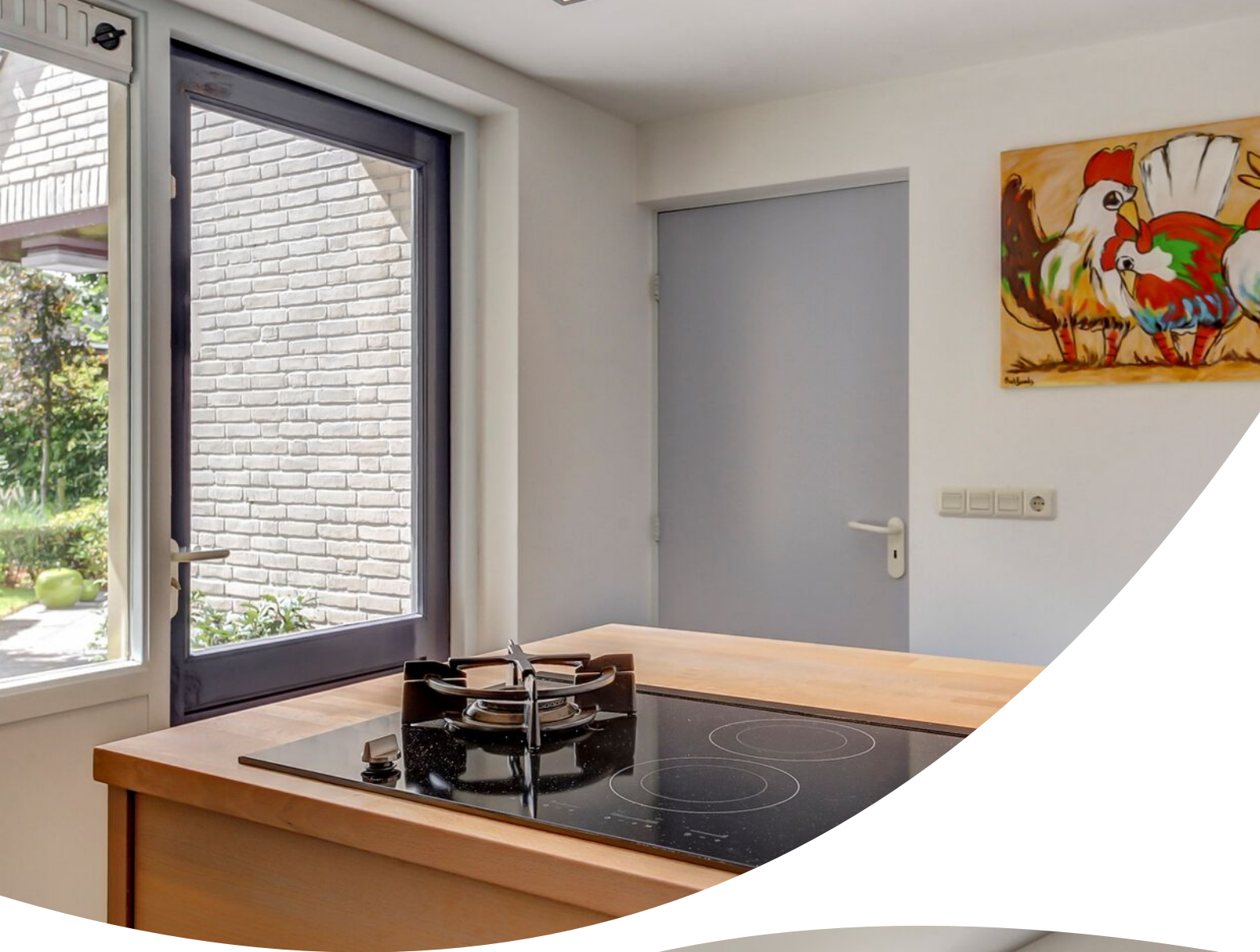


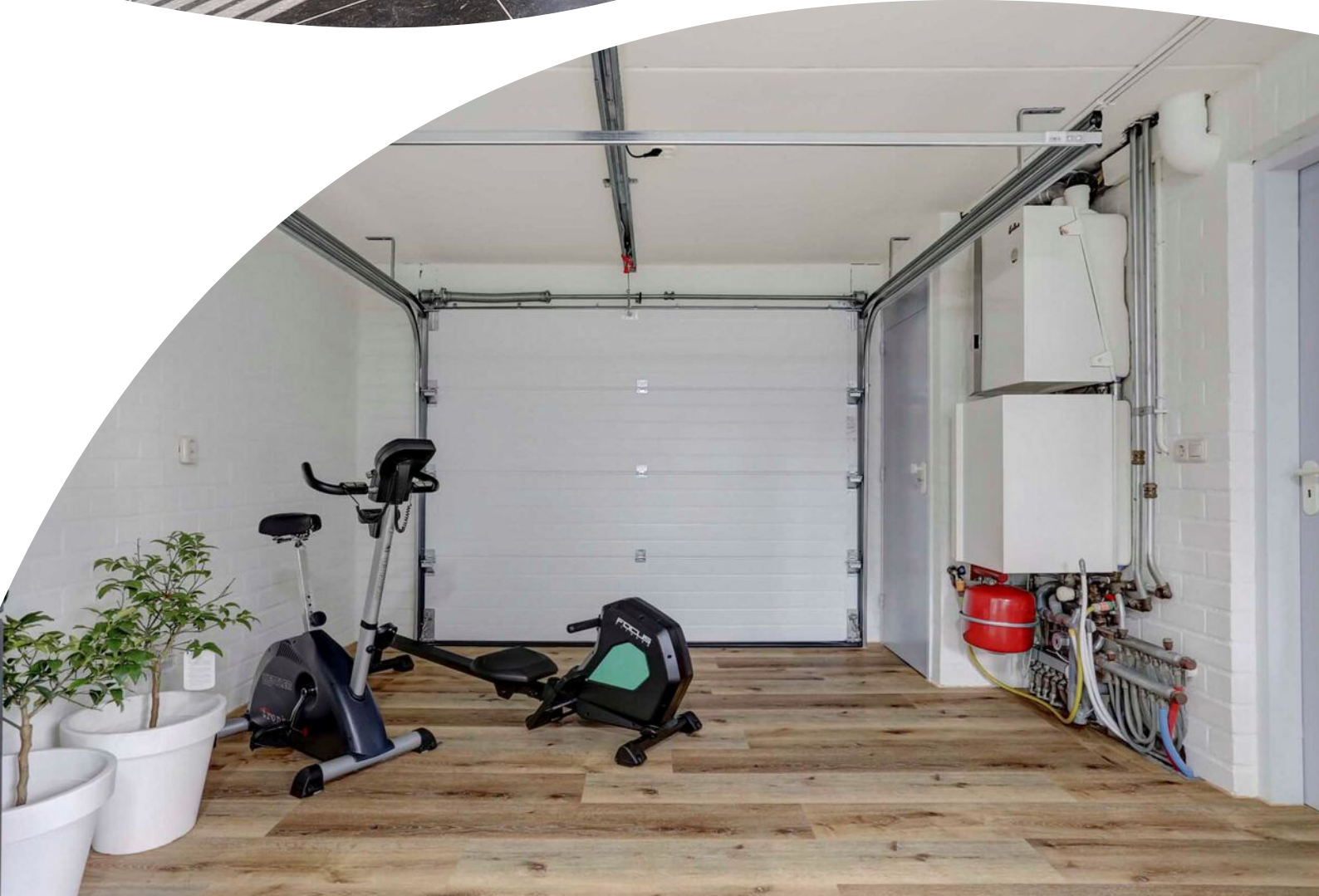












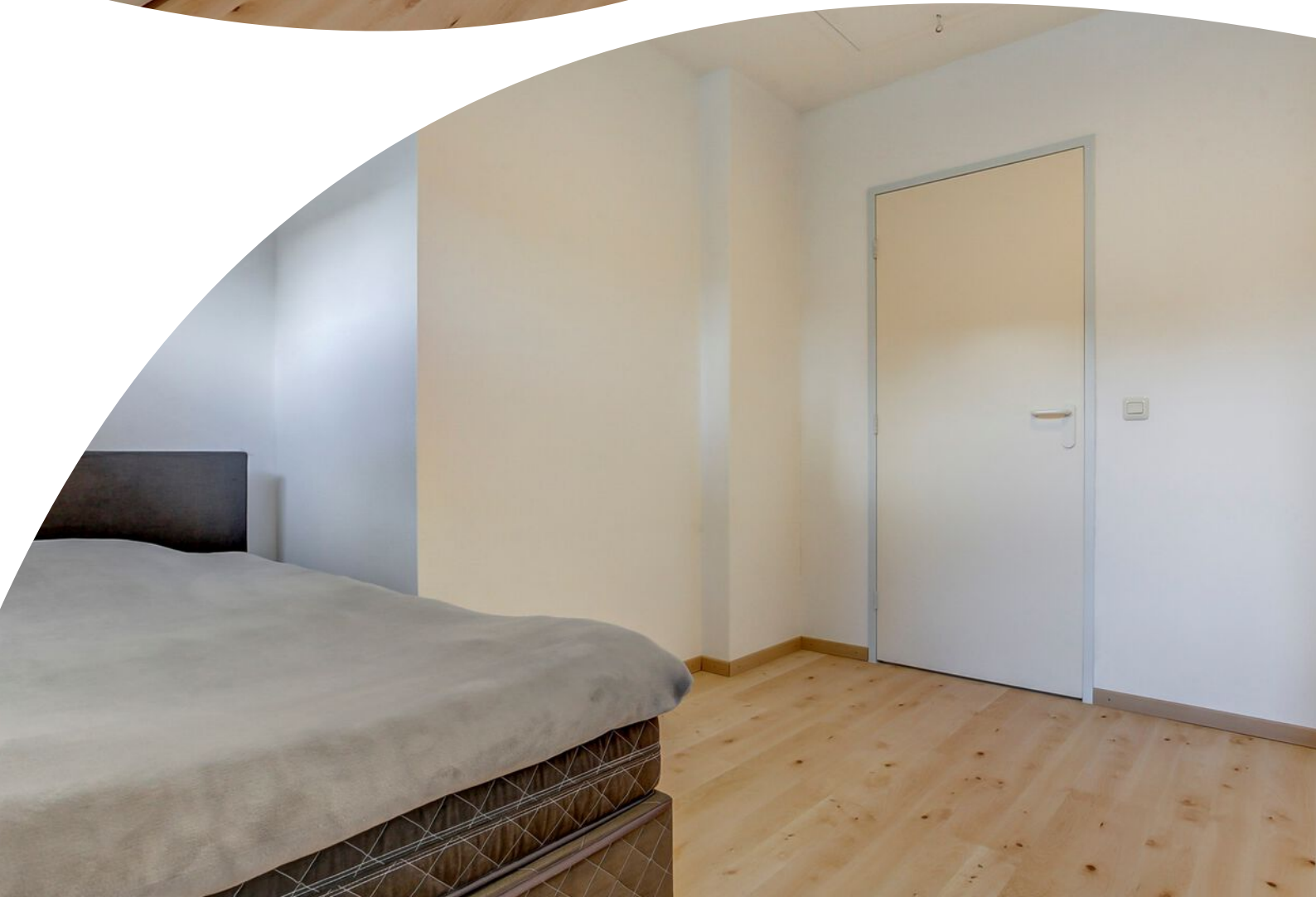






























Plattegrond



Begane Grond

betreffen indicatieve plattegronden, hier kunnen geen rechten aan ontleend worden.

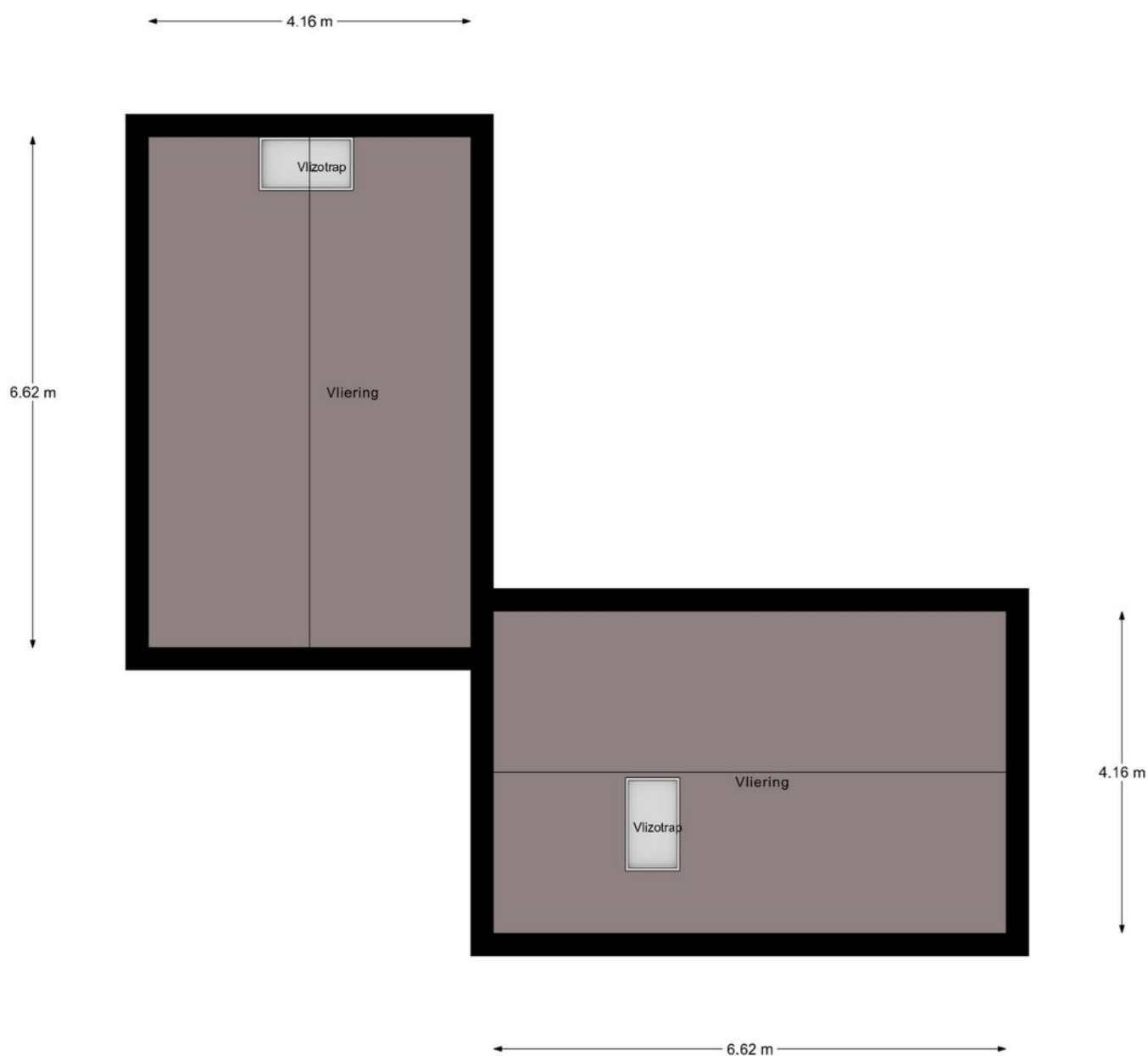
Plattegrond



1e Verdieping

betreffen indicatieve plattegronden, hier kunnen geen rechten aan ontfend worden.

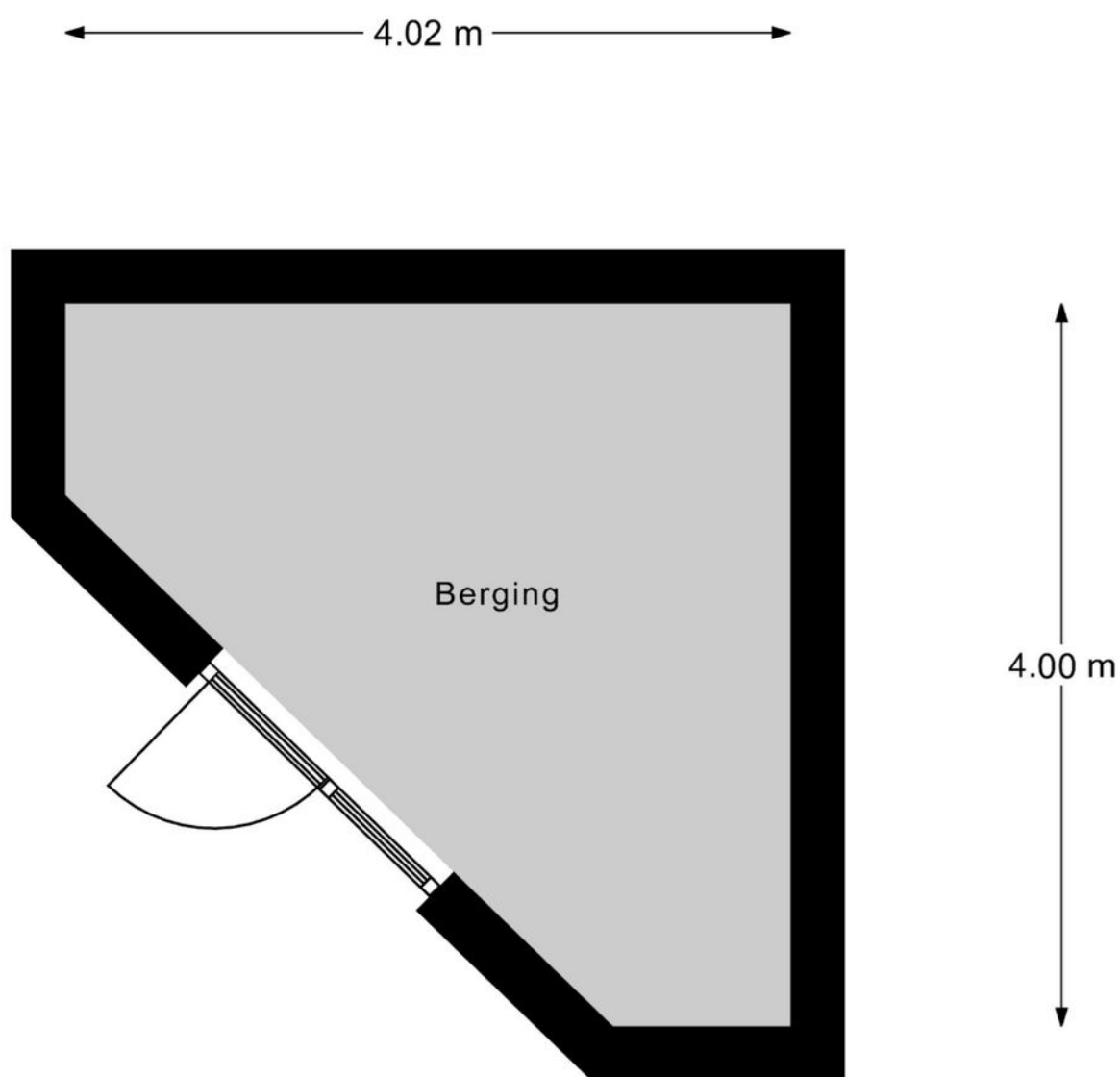
Plattegrond



2e Verdieping

"betreffen indicatieve plattegronden, hier kunnen geen rechten aan ontleend worden".

Plattegrond



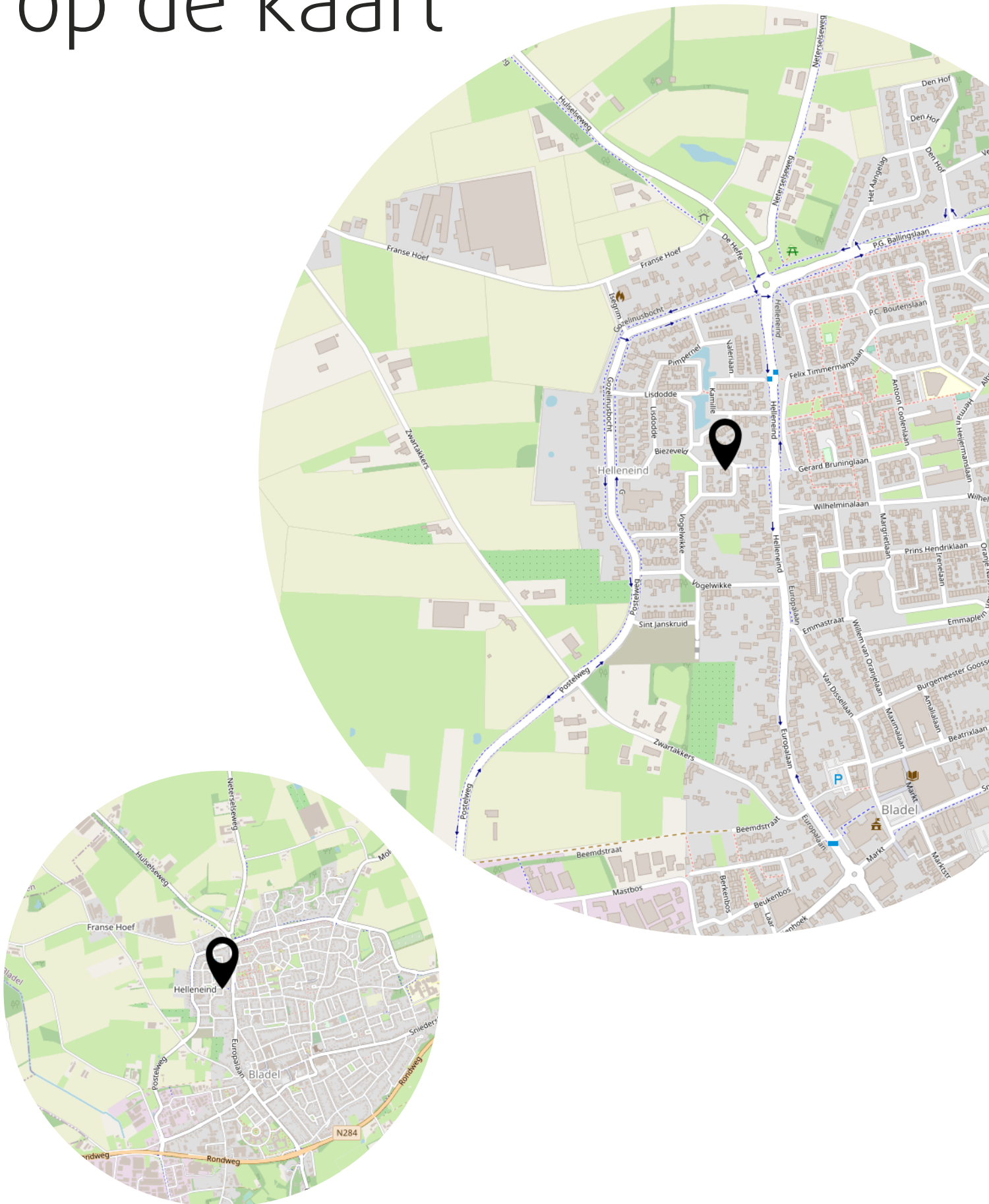
Berging

"betreffen indicatieve plattegronden, hier kunnen geen rechten aan ontleend worden".

Kadastrale kaart



Locatie op de kaart



Hypotheek nodig?



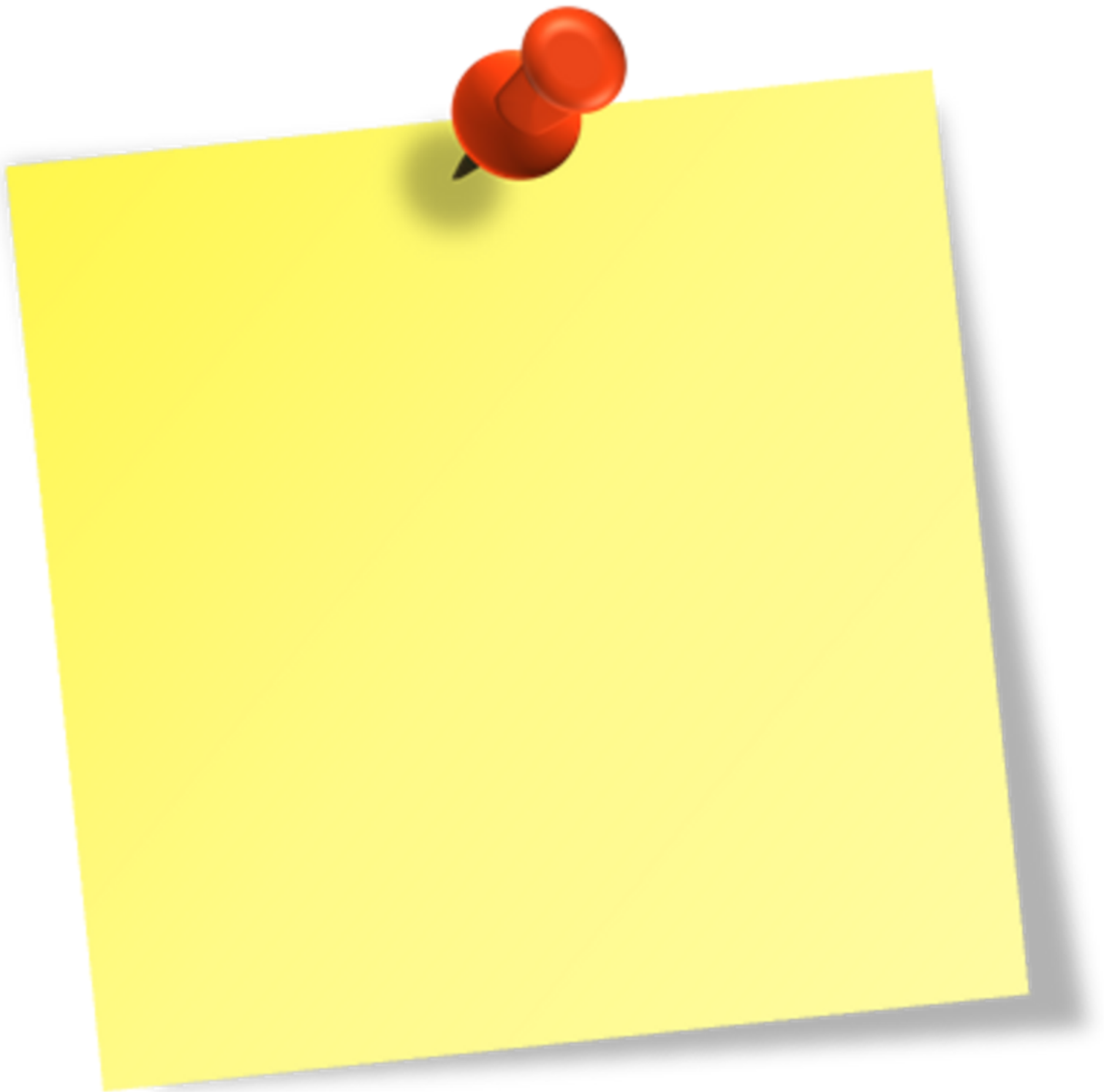
Wanneer u een woning koopt heeft u waarschijnlijk een hypotheek nodig.

Een hypotheek gaat u voor lange tijd aan en bepaald een groot deel van uw maandelijkse woonlasten. Daarom is het van belang dat u een hypotheek afsluit welke goed past bij uw persoonlijke situatie.

Tussen hypotheekverstrekkers kan veel verschil zitten welke u op het eerste oog niet direct opvallen. Laat daarom een erkend hypotheekadviseur altijd meekijken wat voor u het meest interessante is.

Wij helpen u hier graag bij en kunnen binnen een aantal eenvoudige stappen de mogelijkheden voor u aangeven. Dit allemaal geheel vrijblijvend en zonder kosten.

Aantekeningen



Heeft u interesse?



Hof 35
5571 CB Bergeijk

0497-229030
info@revastmakelaardij.nl
revastmakelaardij.nl

